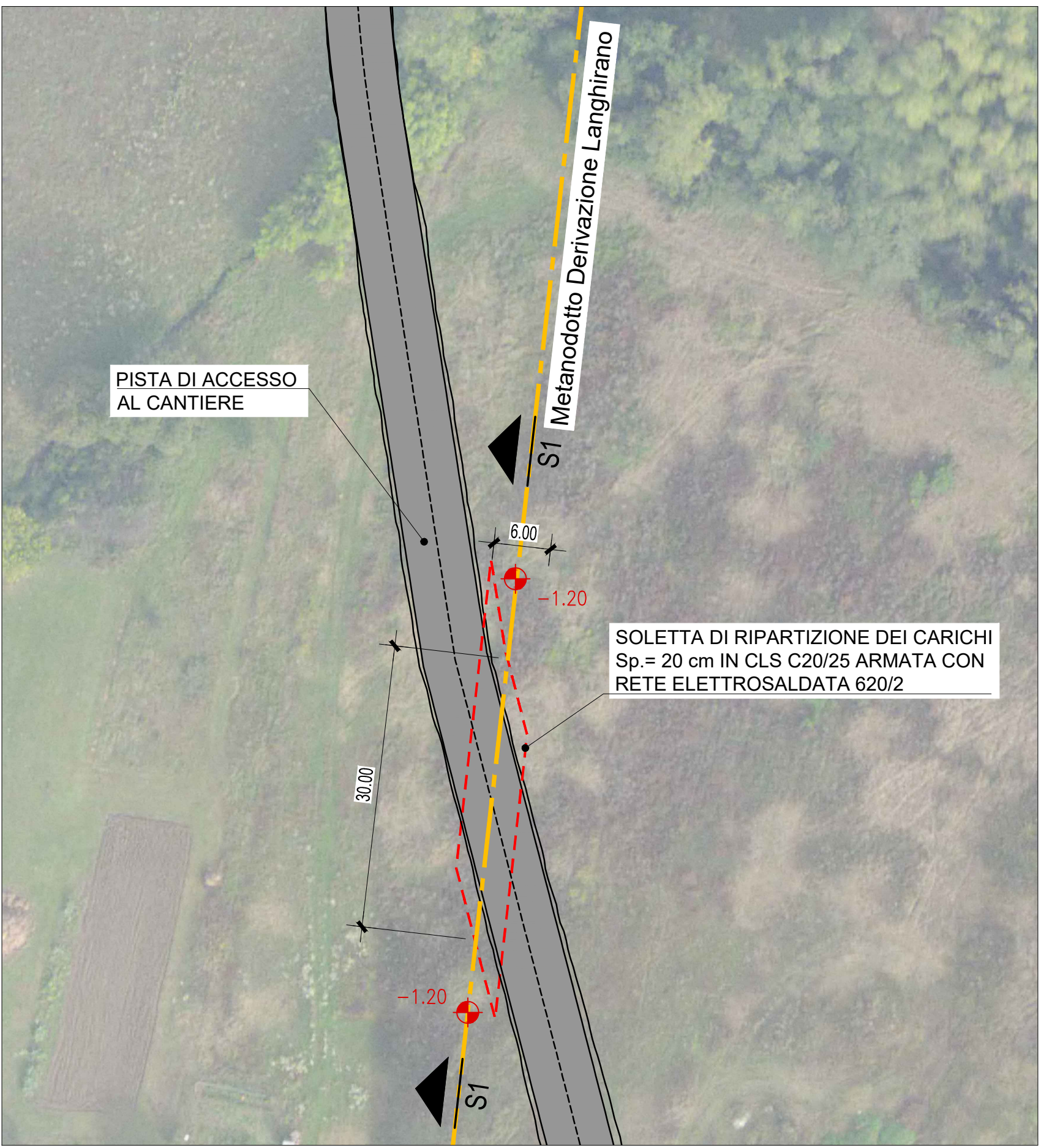
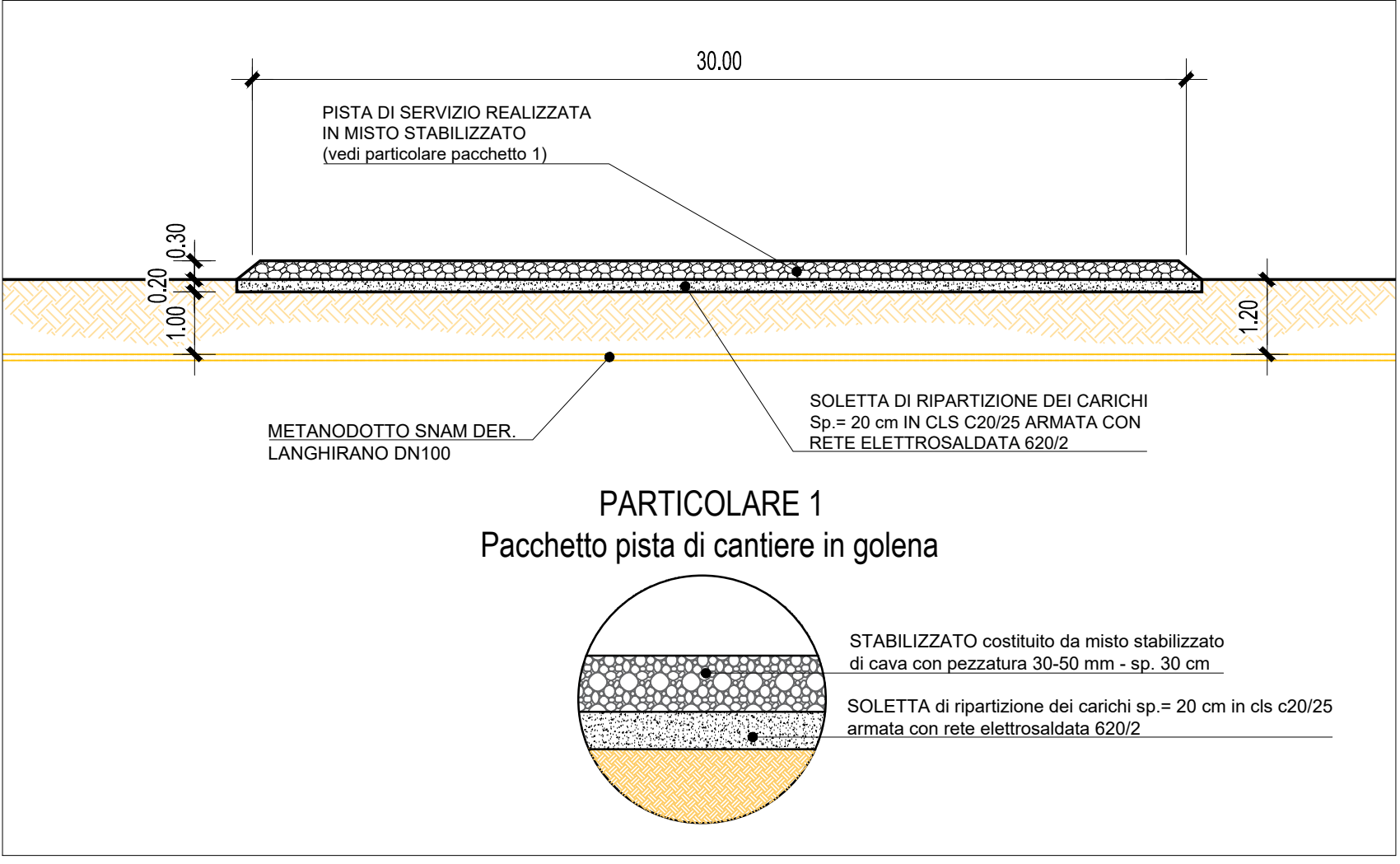


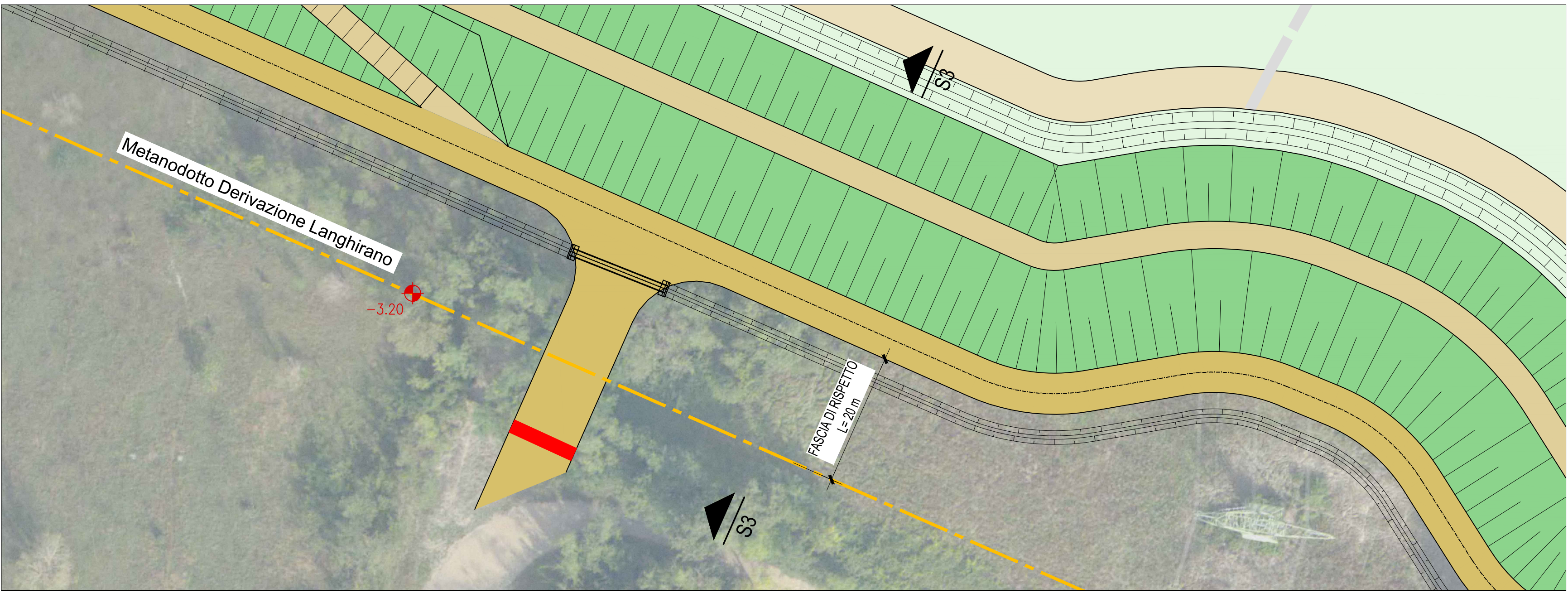
DETTAGLIO 1 - INTERFERENZA TEMPORANEA  
 METANODOTTO CON LA PISTA DI ACCESSO AL CANTIERE  
 Scala 1:500



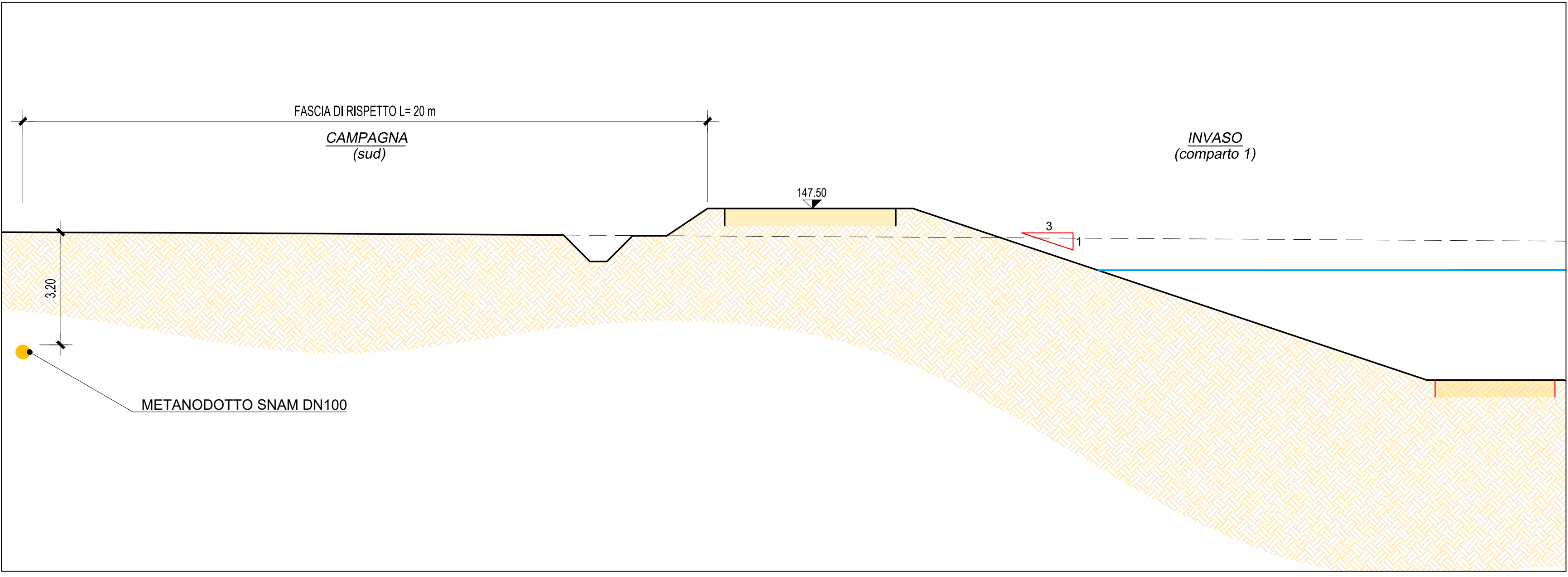
SEZIONE 1  
 Scala 1:100



DETTAGLIO 3 - INTERFERENZA METANODOTTO CON  
 RILEVATO ARGINALE CASSA COMPARTO 1  
 Scala 1:500



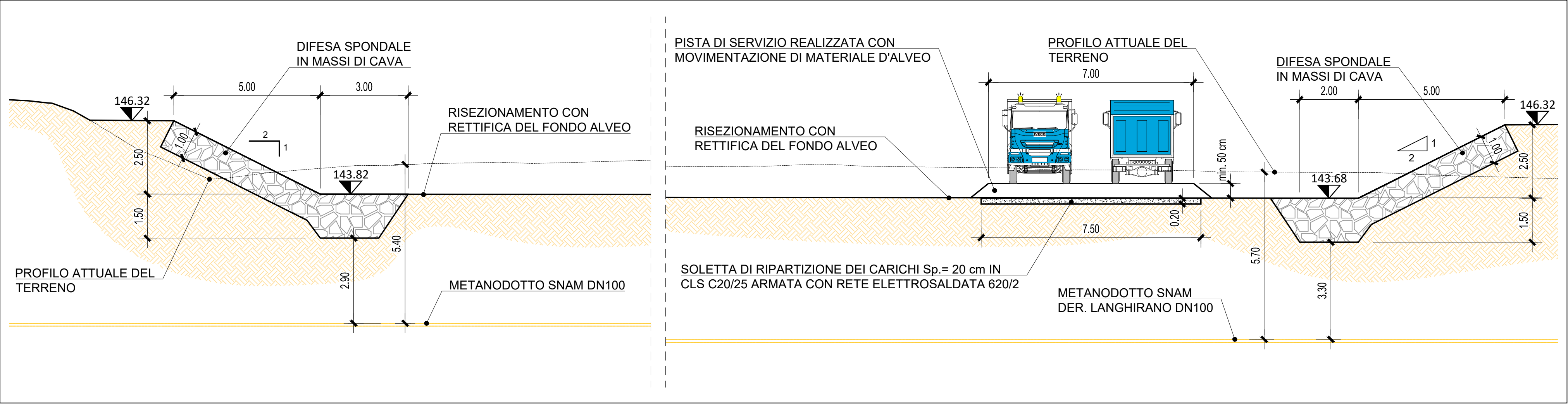
SEZIONE 3  
 Scala 1:100



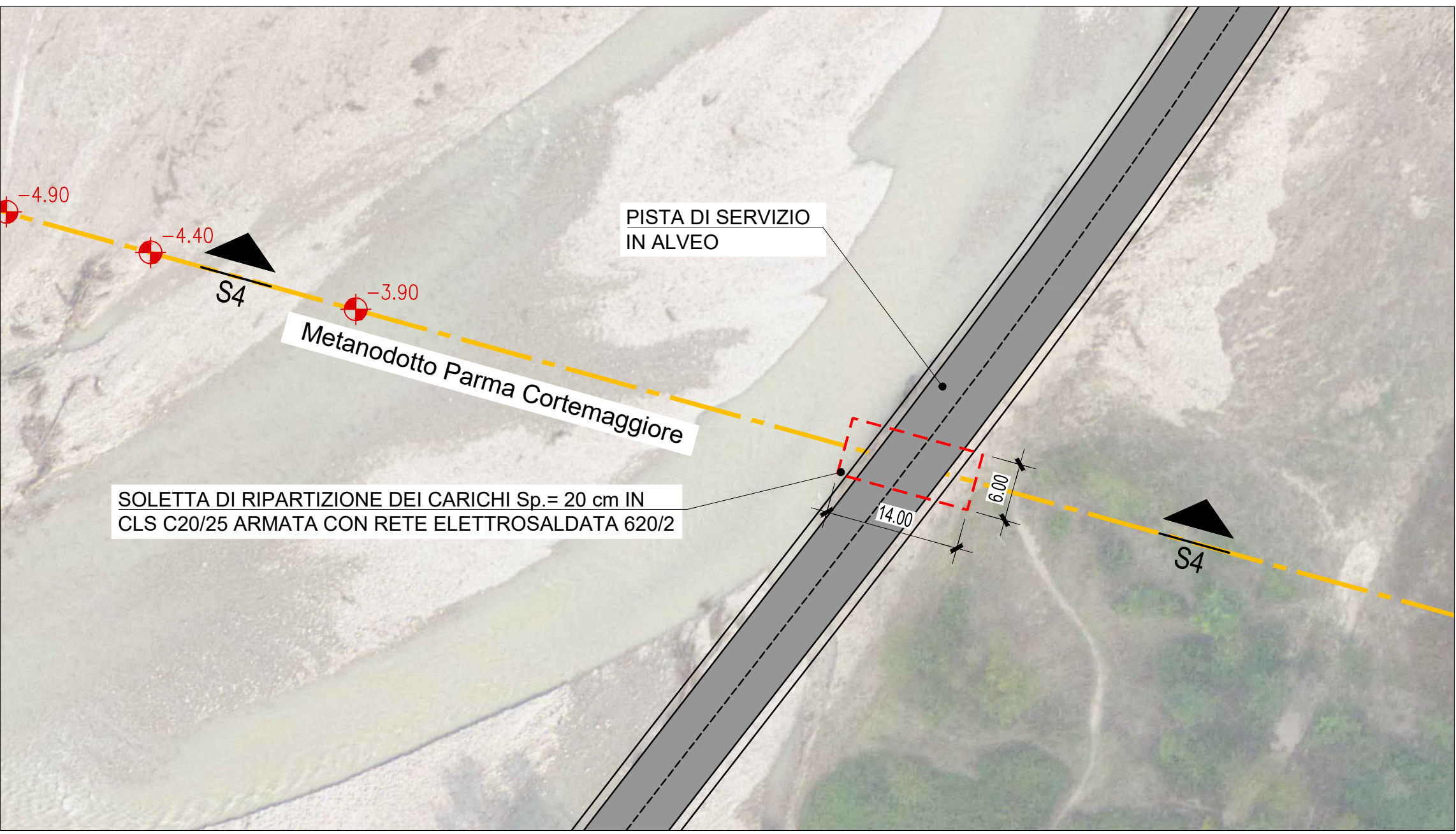
DETTAGLIO 2 - INTERFERENZA METANODOTTO CON SCOGLIERE DI PROTEZIONE  
 SPONDALE E PISTA DI SERVIZIO TEMPORANEA  
 Scala 1:500



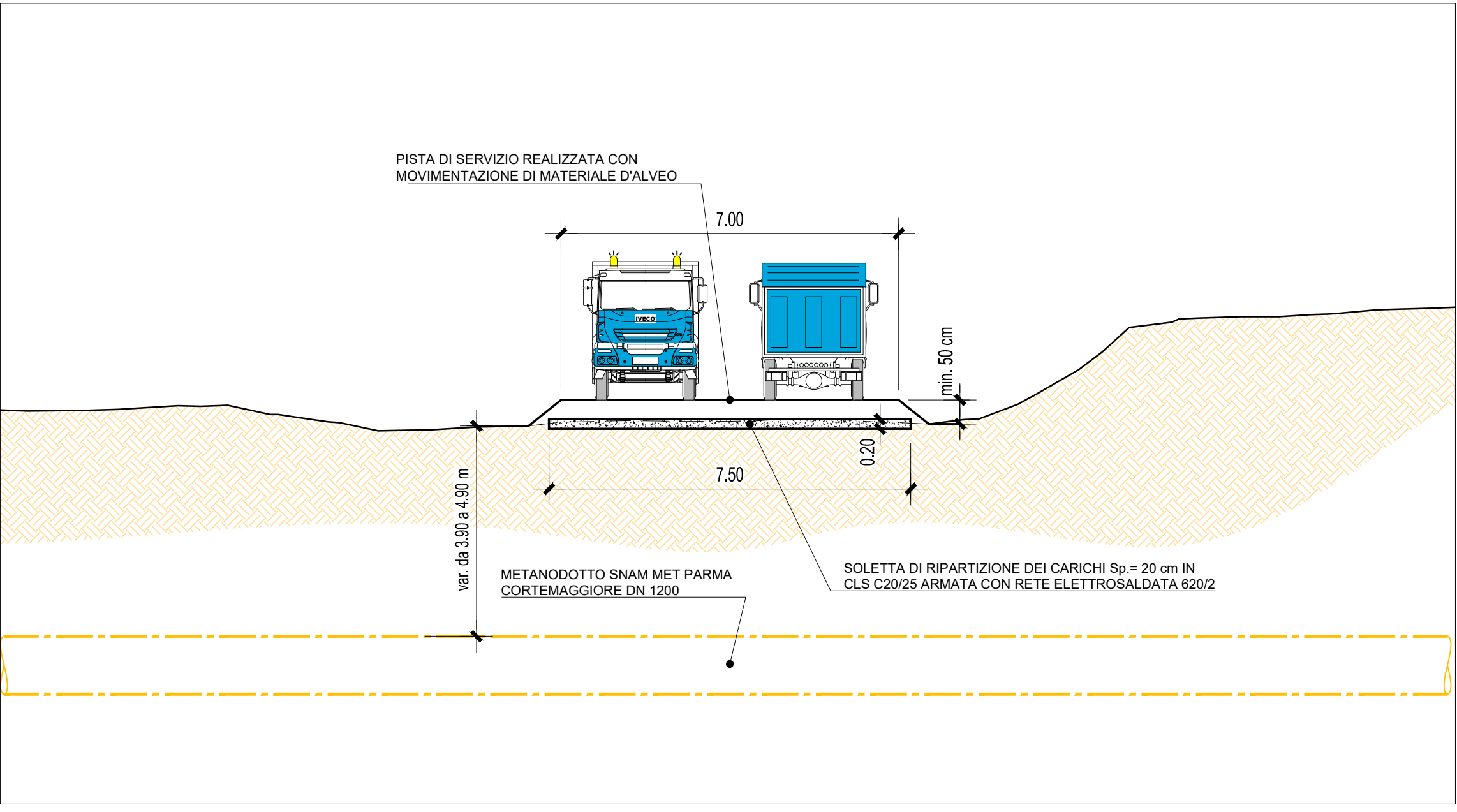
SEZIONE 2  
 Scala 1:100



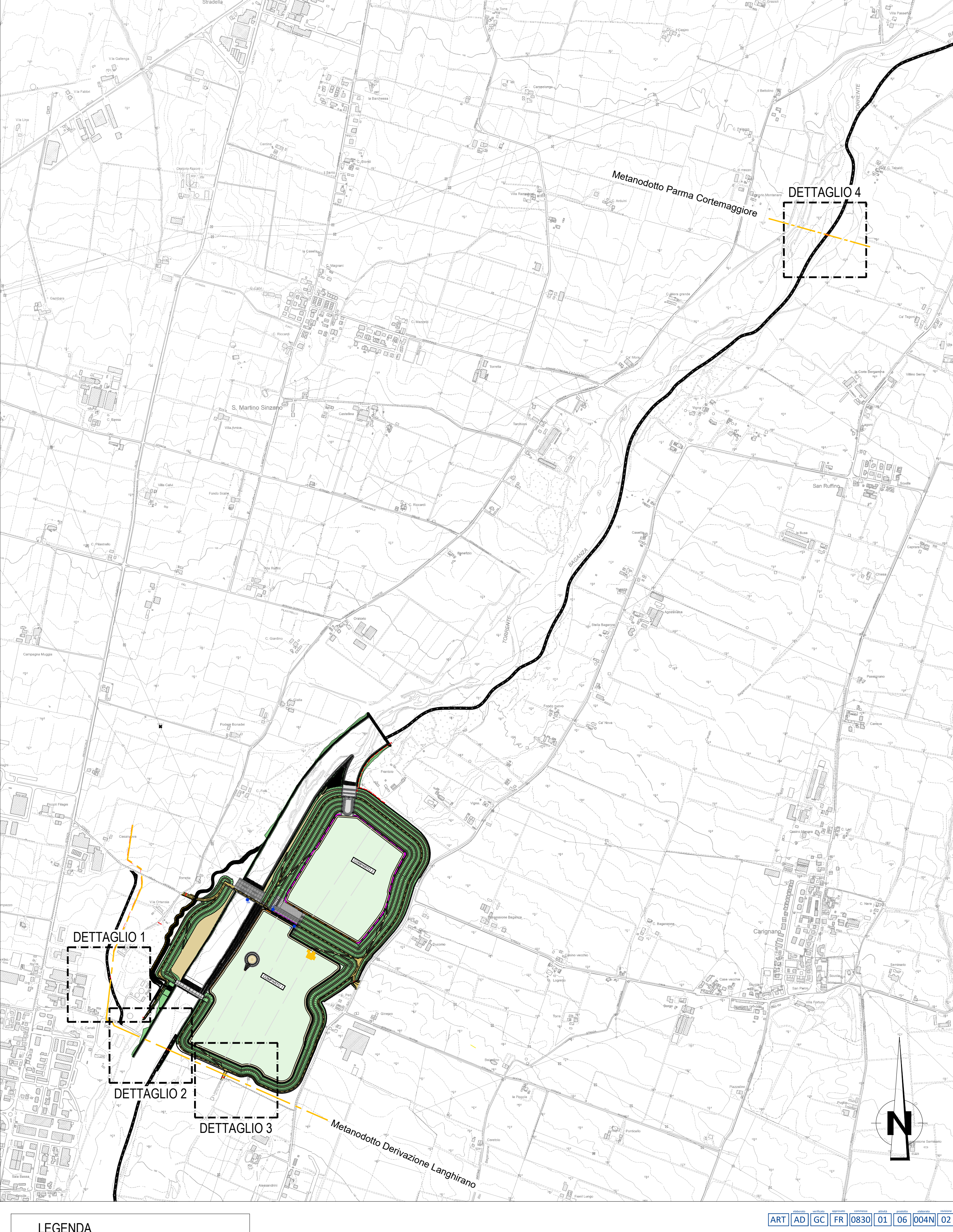
DETTAGLIO 4 - INTERFERENZA METANODOTTO CON PISTA DI  
 SERVIZIO TEMPORANEA IN ALVEO  
 Scala 1:500



SEZIONE 4  
 Scala 1:100



COROGRAFIA DI INQUADRAMENTO  
 Scala 1:10.000



LEGENDA  
 -5.30 PROFONDITA' DA P.C. MISURATA  
 DA SMAN IN DATA 25/07/2019



Via Garibaldi 75 - 43121 PARMA

CASSA DI ESPANSIONE DEL TORRENTE BAGANZA  
 NEI COMUNI DI FELINO, SALA BAGANZA,  
 COLLECCHIO E PARMA (PR-E-1047)

PROGETTO ESECUTIVO

02	07/2020	Revisione per osservazioni DGD e validazione	CAMPI	FRESIA	BERTERO
01	02/2020	Recupero titoli modello Spco	CAMPI	FRESIA	BERTERO
00	07/2019	Prima emissione	CAMPI	FRESIA	BERTERO
REV.	DATA	M.O.D.I.F.I.C.H.E.	REDAZIONE	VERIFICA	AUTORIZZ.
CANTIERIZZAZIONE, INTERERENZE, ESPROPRI INTERFERENZE Metanodotto SNAM "Derivazione Langhirano" e "Parma Cortemaggiore"					
ASSOCIAZIONE TEMPORANEA DI IMPRESE SOCIETÀ: HYDRODATA art bininipartners ETATEC ROCKSOL SAP					
IL R.U.P.: Dott. Ing. Mirella Vergnani (documento firmato digitalmente)		Proprietà/Progettista/Responsabile: Dott. Ing. Roberto Bertero (documento firmato digitalmente)		Proprietà/Progettista/Responsabile: Dott. Ing. Giuseppe Campi (documento firmato digitalmente)	
CODICE ELABORATO: BAG313CANDPL042		VARIE CAP (1) DOG (4) PROGR (3) REV (7)		LUGLIO 2020	